

Sportage

2025



Movement that inspires

Nueva Kia Sportage.

Amplía tus horizontes para una inspiración infinita.

Nueva Kia Sportage. Diseño atrevido y contemporáneo. Construida con la última innovación Kia en seguridad para tu movimiento continuo, sin importar tu camino.

Para los que siguen moviéndose. Para los que siguen buscando.

Confianza para moverse.

Con Sistemas Avanzados de Asistencia al Conductor (ADAS)*, mayor visibilidad y modos de manejo, siéntete seguro y más conectado con el mundo.



La SUV audaz, elegante y robusta.

Robusta e intrépida. Así es la innovadora apariencia de la nueva Kia Sportage, con una llamativa combinación entre parrilla y faro que traspasa los límites.



Espacio innovador, inteligente e inmersivo.

Todo está diseñado pensando en el conductor. Desde los controles inteligentes e intuitivos hasta la pantalla dual panorámica, así como el audio premium Harman/Kardon®, conectividad Android Auto™ y Apple CarPlay™, cargador inalámbrico, sistema de entretenimiento con control de audio y A/C. Todo fluye para que tengas las tecnologías adecuadas, en los lugares adecuados.



Expande tu experiencia visual.

Con una visión más amplia del exterior, siéntete más conectado con el mundo que te rodea, incluso dentro del vehículo. Los controles están integrados en las pantallas para que puedas concentrarte en explorar tu entorno, sin interrupciones.



Pantalla dual panorámica de 12.3"

El clúster de 12.3" y la pantalla HD de 12.3" se integran en un mismo espacio, combinando las funciones de conducción, el sistema de entretenimiento con Android Auto™ / Apple CarPlay™ y navegación mediante smartphone.



Confort para todos

La nueva Kia Sportage ofrece amplio espacio para cabeza y piernas, para todos los pasajeros. Los asientos ergonómicos brindan soporte para una experiencia de manejo más cómoda, reduciendo la fatiga en trayectos largos. Los asientos delanteros son además calefactables, para disfrutar el confort al máximo.



Soporte para cabeceras / puertos USB-C en los respaldos de los asientos

Los respaldos de las cabeceras delanteras incluyen ganchos integrados que conservan la forma de la prenda. Los pasajeros traseros encontrarán prácticos puertos de carga USB-C en los respaldos de los asientos delanteros.



Techo panorámico

Una forma de disfrutar el exterior es desde el interior. El amplio techo panorámico de la nueva Sportage te hace experimentar la libertad con solo tocar un botón.

Tecnología de conducción que protege.

Observar, detectar y auxiliar cuando necesitas ayuda: Los Sistemas Avanzados de Asistencia al Conductor (ADAS)*, aplican las últimas tecnologías para ayudarte a mantenerte alerta, seguro y en control, brindando una mayor experiencia en seguridad, tanto de pasajeros, como de peatones.



Tranquilidad para disfrutar más.

En Kia tenemos la meta de hacer autos más seguros e inteligentes. Kia Sportage viene equipada con tecnología ADAS* para asistir al conductor en el manejo de carreteras congestionadas. Estas nuevas tecnologías nos permiten introducir cada vez más innovaciones de seguridad inteligentes.

Asistente de evasión de colisión frontal con función de giro (FCA & FCA JX)*

La asistencia de prevención y colisión frontal está diseñada para asistir al conductor a detectar un vehículo, peatón o ciclista mediante una alerta visual y auditiva. Si es necesario, se accionará el frenado de emergencia. Además, cuando actives la direccional para dar vuelta a la izquierda en una intersección, el asistente de evasión de colisión de giro con la cámara frontal y radar, asistirá al conductor a detectar un vehículo, peatón o ciclista emitiendo una advertencia visual y alerta auditiva. Si es necesario, se accionará el frenado de emergencia.

Asistente de seguimiento de carril (LFA)*

A través de la cámara de visión frontal, el asistente de seguimiento de carril asiste al conductor a mantener centrado el vehículo en el carril, basándose en las líneas del carril o en el automóvil que va delante.

Asistente de mantenimiento de carril (LKA)*

La asistencia de mantenimiento de carril está diseñada para asistir al conductor a detectar las líneas del carril o los bordes de la calzada, emitiendo una advertencia auditiva al conductor si el vehículo abandona el carril sin utilizar las direccionales, activando automáticamente la dirección del conductor para reducir la posibilidad de que el vehículo se salga del carril.

Asistencia de atención a la conducción (DAW)*

Mientras se conduce el vehículo, la asistencia de atención a la conducción emitirá una advertencia visual en el tablero después de analizar los patrones de manejo, como manejo irregular y manejo prolongado, entre otros.



Control de crucero inteligente con función Stop & Go (SCC)*

El control crucero inteligente con función Stop & Go asiste al conductor detectando el vehículo que va delante, asistiendo a mantener una distancia y velocidad preestablecidas con el vehículo de enfrente.



Asistente de prevención de colisión con tráfico cruzado trasero (RCCA)*

La asistencia de prevención de colisión con tráfico cruzado trasero está diseñada para asistir al conductor a detectar los vehículos que se aproximan por la zona del punto ciego mientras su vehículo se desplaza marcha atrás, y asiste al conductor al emitir una alerta visual y auditiva. Además, proporciona asistencia con frenado de emergencia para tratar de evitar la colisión.



Cámara de visión de 360° (SVM)*

Cuando conduces en un espacio reducido, varias cámaras brindan una vista aérea de 360° con zoom que te asisten para estacionar el vehículo.



Monitor de punto ciego en clúster (BVM)*

Al activar la direccional para el cambio de carril, el monitor de punto ciego te permitirá observar en el clúster los vehículos que se puedan encontrar en el punto ciego.



Asistente de prevención de colisión en el punto ciego (BCA)*

Asiste al detectar los vehículos que se aproximan al área de punto ciego del vehículo o cuando existe un riesgo de colisión. La asistencia es por medio de una advertencia visual y auditiva. Si hay riesgo de colisión al cambiar de carril o al conducir hacia delante para salir de una plaza de estacionamiento, la asistencia de prevención de colisión en el punto ciego asiste con una acción de frenado automático.

*Para mayor información respecto a la funcionalidad y características de los Sistemas Avanzados de Asistencia al Conductor (ADAS) te sugerimos consultar el manual del propietario. *Por sus siglas en inglés.

	LX	EX	EX PACK	SXL
Especificaciones técnicas				
Motor	2.0 L MPI		2.5 L GDI	
Tipo	4 cilindros			
Potencia (hp@rpm)	153@6,200		187@6,100	
Torque (lb.pie@rpm)	141@4,500		178@4,000	
Tracción	2WD			
Transmisión	AT de 6 velocidades		AT de 8 velocidades	
Tanque de combustible (L)	54			
Rendimiento de combustible combinado (km/L)*	14.6		14.7	
Suspensión delantera/trasera	McPherson / Multi-link			
Llantas	235/65 R17	235/60 R18	235/55 R19	
Rines de aluminio de 17"	●			
Rines de aluminio de 18"		●	●	
Rines de aluminio de 19"				●
Llanta de refacción temporal	●	●	●	●
Exterior				
Antena tipo aleta de tiburón	●	●	●	●
Barras de techo	●	●	●	●
Encendido automático de luces delanteras	●	●	●	●
Espejos laterales eléctricos, calefactables y abatibles eléctricamente	●	●	●	●
Faros de niebla delanteros tipo LED MFR	●	●	●	●
Faros de niebla traseros de bulbo	●	●	●	●
Luces delanteras LED MFR	●	●	●	●
Luces delanteras duales LED con proyección	●	●	●	●
Luces diurnas de LED (DRL)	●	●	●	●
Luces traseras bulbo + LED	●	●	●	●
Luces traseras LED	●	●	●	●
Luces direccionales en espejos laterales	●	●	●	●
Manijas exteriores en color de la carrocería	●	●	●	●
Spoiler trasero con luz de freno integrada LED	●	●	●	●
Techo panorámico con apertura eléctrica			●	●
Interior				
Asiento de conductor y pasajero con ajuste eléctrico y soporte lumbar para el conductor			●	●
Asiento trasero abatible 60/40 con función reclinable	●	●	●	●
Espejo retrovisor electrocrómico	●	●	●	●
Luces interiores LED	●	●	●	●
Palanca de velocidades forrada en piel		●	●	●
Paletas de cambios al volante	●	●	●	●
Vestiduras de asientos en tela	●			
Vestiduras de asientos en piel / asientos delanteros calefactables	-/-	●/-	●/●	●/●
Vidrios eléctricos con apertura de un solo toque para conductor	●	●	●	●
Viseras con espejo de vanidad con iluminación para conductor y pasajero	●	●	●	●
Volante con ajuste de altura y profundidad	●	●	●	●
Volante forrado en piel	●	●	●	●
Seguridad				
6 bolsas de aire (frontal, lateral y tipo cortina)	●	●	●	●
Alerta de ocupante trasero	●	●	●	●
Alerta de salida segura (SEW) ⁹	●	●	●	●
Anclajes para silla de bebé (ISOFIX) ⁹	●	●	●	●
Asistente de seguimiento de carril (LFA) ⁹	●	●	●	●
Asistente de luces de carretera (HBA) ⁹	●	●	●	●
Asistente de prevención de colisión con tráfico cruzado trasero (RCCA) ⁹	●	●	●	●
Asistente de ascenso y descenso de pendientes (HAC + DBC) ⁹	●	●	●	●
Asistente de prevención de colisión en el punto ciego (BCA) ⁹	●	●	●	●
Asistente de evasión de colisión frontal con función de giro (FCA & FCA JX) ⁹	●	●	●	●
Asistente de mantenimiento de carril (LKA) ⁹	●	●	●	●
Asistencia de atención a la conducción (DAW) ⁹	●	●	●	●
Cámara de visión de 360° (SVM) ⁹	●/-	●/-	●/-	●/●
Control de crucero inteligente con función Stop & Go (SCC) ⁹	●/-	●/-	●/-	●/●
Control electrónico de estabilidad (ESC) ⁹	●	●	●	●
Freno de estacionamiento electrónico (EPB) ⁹	●	●	●	●
Inmovilizador	●	●	●	●
Limitador de velocidad manual (MSLA) ⁹	●	●	●	●
Monitor de punto ciego en clúster (BVM) ⁹	●	●	●	●
Sensores de estacionamiento frontales y traseros (PDW) ⁹	●	●	●	●
Sistema avanzado de frenos (ABS + asistencia de frenado + 4 frenos de disco)	●	●	●	●
Sistema de monitoreo de presión de llantas (TPMS) ⁹	●	●	●	●
Tecnología				
6 bocinas integradas	●	●	●	●
Audio premium Harman/Kardon ⁹ con 8 bocinas integradas	●	●	●	●
A/C automático de doble zona, con salida de aire trasera en 2da fila y desempañante automático	●	●	●	●
Cajuela inteligente con ajuste de altura	●	●	●	●
Cargador inalámbrico para smartphone ¹¹⁾	●	●	●	●
Clúster digital de 4.2"	●	●	●	●
Conectividad USB/Bluetooth con reconocimiento de voz	●	●	●	●
Controles de audio al volante	●	●	●	●
Llave inteligente con botón de encendido	●	●	●	●
Modos de manejo (Sport, Eco, Smart y Comfort)	●	●	●	●
MyKia+ / MyKia+ PRO (A/C, abrir/cerrar puertas, encender/apagar motor)	●/-	●/-	-/●	-/●
Pantalla de audio de 8" con conectividad inalámbrica	●	●	●	●
Android Auto ¹²⁾ / Apple CarPlay ¹³⁾	●	●	●	●
Pantalla de audio de 12.3" con conectividad inalámbrica	●	●	●	●
Android Auto ¹²⁾ / Apple CarPlay ¹³⁾	●	●	●	●
Pantalla dual panorámica de 12.3" con conectividad inalámbrica	●	●	●	●
Android Auto ¹²⁾ / Apple CarPlay ¹³⁾	●	●	●	●
Sensor de lluvia	●	●	●	●

Colores exterior



Snow White Pearl
(LX, EX, EX PACK, SXL)



Vesta Blue
(LX, EX, EX PACK, SXL)



Dawning Red
(LX, EX, EX PACK, SXL)



Steel Gray
(LX, EX, EX PACK, SXL)



Gravity Gray
(LX, EX, EX PACK, SXL)



Fusion Black
(LX, EX, EX PACK, SXL)

Rines



Rin de aluminio de 17"
LX



Rin de aluminio de 18"
EX, EX PACK

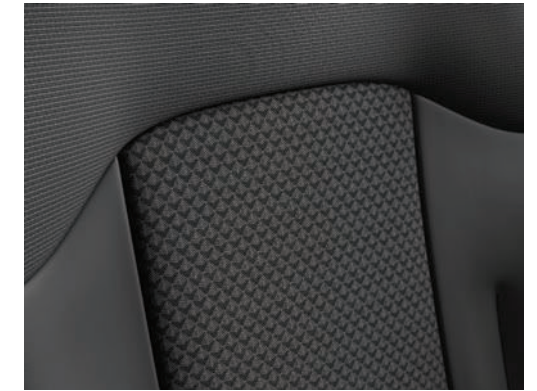


Rin de aluminio de 19"
SXL

Vestiduras

Tela

LX



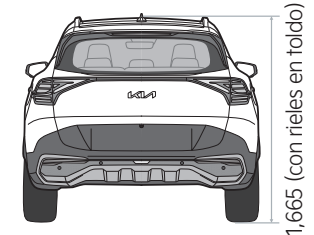
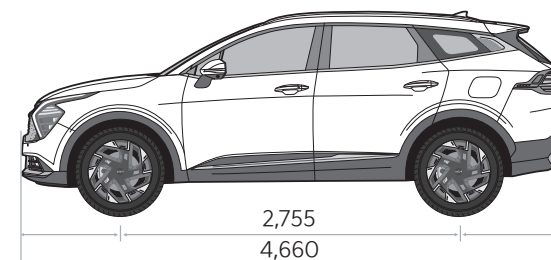
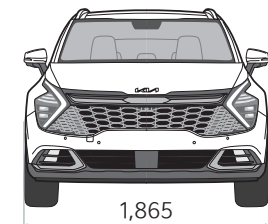
Piel

EX, EX PACK, SXL



Dimensiones (mm)

	SXL
Alto total (mm) (sin barras de techo)	1,660
Altura respecto al piso (mm)	1,810
Ancho total (mm)	1,865
Ángulo de entrada / Ángulo de salida	17.5° / 25.5°
Capacidad de cajuela (VDA, l) sin asientos abatidos	1,121
Distancia entre ejes (mm)	2,755
Largo total (mm)	4,660



*La información sobre rendimiento de combustible combinado se refiere al valor que se obtuvo en condiciones controladas de laboratorio, de acuerdo con la NOM-163-SEMARNAT-ENER-SCFI-Vigente publicada por la SEMARNAT, mismas que pueden no ser reproducibles ni obtenerse en condiciones y hábito de manejo convencional, debido a condiciones climatológicas, combustible, condiciones topográficas y otros factores. ⁹Por sus siglas en inglés. Para más información de los Sistemas Avanzados de Asistencia al Conductor (ADAS) consulta a tu Distribuidor Autorizado Kia. ¹⁰Consulta modelos compatibles. ¹¹Android Auto™ es una marca registrada de Google Inc. ¹²Apple CarPlay™ es una marca registrada de Apple Inc. registrada en EUA y otros países. Para mayor información sobre los paquetes adicionales de seguridad, especificaciones y costos, consulta a uno de nuestros asesores en tu Distribuidor Autorizado Kia.

Toda la información contenida en este material está basada en datos disponibles al momento de su publicación y su fin es únicamente informativo. Kia México, S.A. de C.V. (en adelante "Kia") se reserva el derecho de actualizar o modificar de vez en cuando y sin previo aviso los colores, equipamiento, accesorios, características, apariencia, rendimiento de combustible de los modelos o discontinuar la producción de un modelo determinado. Antes del apartado y/o la compra de un vehículo Kia consulta disponibilidad y existencia con tu Distribuidor Autorizado Kia. Todas las fotos y las pantallas son de referencia. La Corporación Kia por medio de la publicación y distribución de este material no crea garantía, expresa o implícita, a cualquiera de los productos de Kia. Garantía Tren Motriz: 7 años o 150,000 km.* Garantía Básica, defensa a defensa: 5 años o 100,000 km* (*lo que ocurra primero). Para mayor información respecto de la garantía, consulta con tu Distribuidor Autorizado Kia. El vehículo nuevo cumple con todas las especificaciones legales y comerciales para poder realizar la venta de vehículos nuevos y cuentan con la normatividad (en específico NOM-160-SCFI-2014 y NOM-194-SE-2021 aplicables). Algunos equipamientos mostrados pudieran no estar disponibles en algunas regiones al momento de apartar y/o comprar el vehículo. Consulta especificación con tu Distribuidor Autorizado Kia. "Marca Registrada"/ "M.R."/ "®". Todos los derechos reservados. El texto, las imágenes y gráficas del catálogo están protegidos por los derechos de autor y derechos de propiedad industrial. El contenido no puede ser copiado, difundido, alterado ni ponerse a disposición de terceros con fines comerciales. Salvo especificación en contrario, todas las marcas, nombres y avisos comerciales presentes en este catálogo están protegidos bajo la ley de propiedad industrial. En particular, esto aplica a las marcas, nombres y avisos comerciales, logotipos y emblemas de Kia. Las marcas, nombres y avisos comerciales y los elementos del diseño que se usan en este catálogo son propiedad industrial de Kia Corporation. 2025 Kia Corporation. Queda prohibida la reproducción del contenido de este material sin permiso de la Corporación Kia.

NQ5-MY25-0924-01



Escanea y disfruta más contenido en MyKia+



Kia Finance | MyKia+ Descarga la App MyKia+ disponible para iOS y Android

Kia Assistance | Contact Center: (55) 4780 0542



Movement that inspires